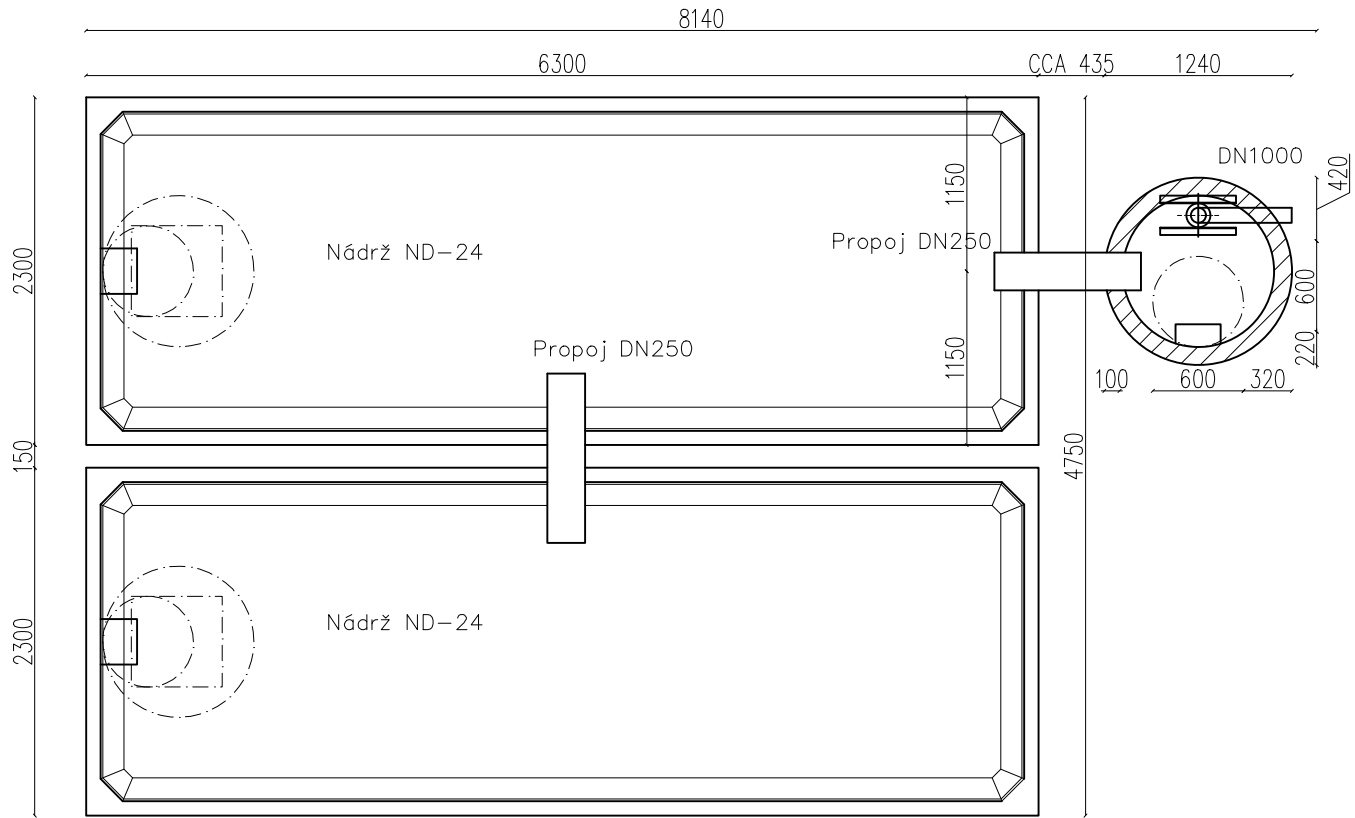
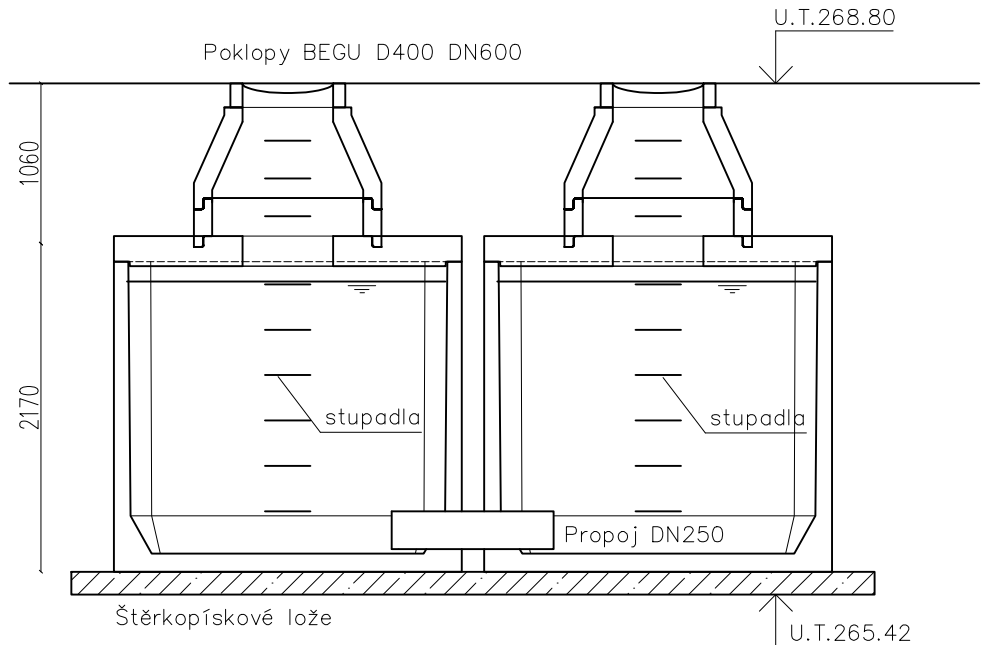


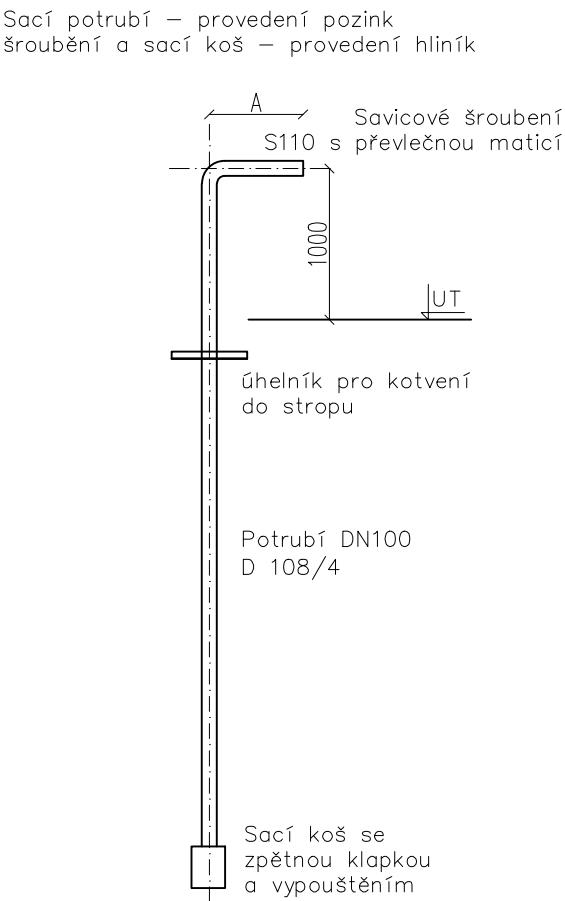
Půdorys nádrže



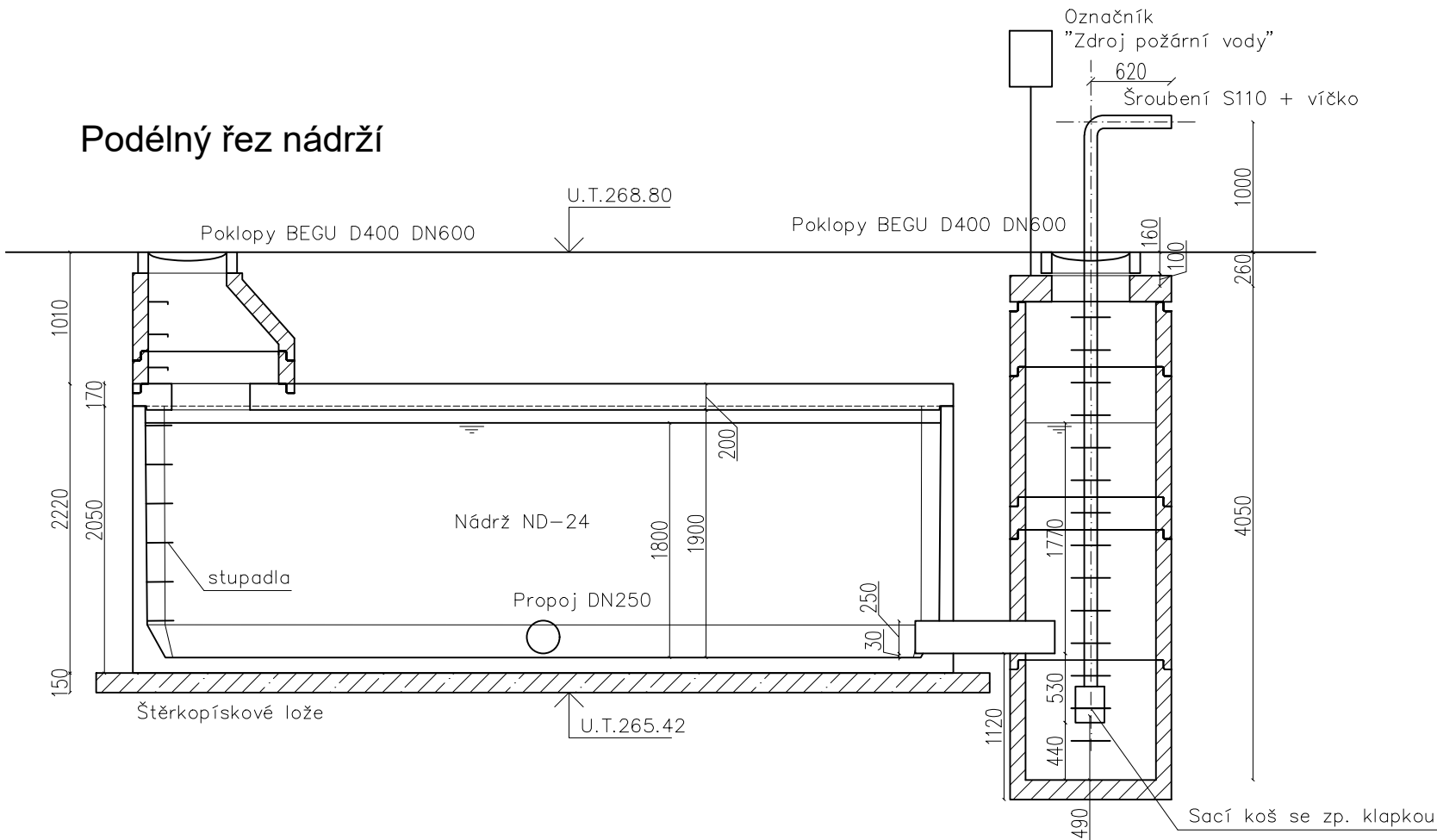
Příčný řez nádrží



Hasičské vystrojení – VZOR



Podélný řez nádrží



Užitný objem nádrž ND-24 je 22,5 m³
Užitný objem šachty DN1000 je 1,4 m³
Celkový užitný objem požární nádrže = 22,5 x2 + 1,4 = 46,4 m³

Objem nádrže = 23,9 m³; hmonost dílu se dnem = 14,2t;
Strop Sn – pojezd nákladními vozidly a zásyp 0,5–1,5m; celková tloušťka stropu 150mm; hmotnost = 7,3t
Uvažovaná únosnost základové spáry 180 kPa; Nádrže se ukládají do výkopu s upraveným dnem srovnaným do roviny vrstvou štěrkopísku tl. cca 20 cm.
Sestavy nádrží se ukládají na betonovou podkladní desku.

±0,000=270,200 B.p.v.
SOUŘADNICE V SOUŘADNICOVÉM SYSTÉMU S-JTSK A VÝŠKOVÉM SYSTÉMU BALT PO VYROVNÁNÍ.

REVIZE Č.:	OBSAH :	DATUM :

TENTO VÝKRES JE DLE AUTORSKÉHO ZÁKONA MAJETKEM PROJEKTOVÉHO ATELIERU, JEHO KOPÍROVÁNÍ A ROZŠÍŘOVÁNÍ JE MOŽNO POUZE SE SOUHLASEM AUTORA

MÍSTO STAVBY:	AREÁL NÁRODNÍHO ZEMĚDĚLSKÉHO MUZEA V ČÁSLAVI, JENIKOVSKÁ 1762, 286 01 ČÁSLAV
OBJEDNATEL:	NÁRODNÍ ZEMĚDĚLSKÉ MUZEUM, S.P.O., KOSTELNÍ 44, 170 00 PRAHA 7
ZÁSTUPCE INVESTORA:	Ing. M.PŮČEK, MBA, Ph.D., GENERÁLNÍ ŘEDITEL A Ing. Z.VÍCH, CSc, PROVOZNĚ-EKONOMICKÝ NÁMĚSTEK

PROJEKTANT:			
<div><div><div></div></div><div><div>PROJEKTOVÝ ATELIER PRO ARCHITEKTURU A POZEMNÍ STAVBY, s.r.o.</div><div>BĚLEHRADSKÁ 199/70, 120 00, PRAHA 2, IČO : 45308616 TEL.: 224 255 555, 222 512 997 WWW.ATELIERTS.CZ EMAIL: ATELIERTS@ATELIERTS.CZ</div></div></div>			

ODPOV.PROJEKTANT:		ZPRACOVATEL ČÁSTI:		KRESLIL:		KONTROLOVAL:	
Ing.arch. T.ŠANTAVÝ		Ing. Jiří KALINEC		Ing. Jiří KALINEC		Ing.arch. T.ŠANTAVÝ	
Č.ZAK.: 912 110 17 00		NÁZEV DÍLA: PROJEKTOVÁ DOKUMENTACE PRO PROVEDENÍ STAVBY PRO PROVOZNĚ NÍZKONÁKLADOVÝ DEPOZITÁŘ ČÁSLAV					Č.PARÉ:
DATUM: 11/2017							
POČET A4:							
NÁZEV*.DWG:							
MĚŘÍTKO: 1:50		ČÁST: D.1.1 ARCHITEKTONICKO STAVEBNÍ ŘEŠENÍ					Č.PŘÍLOHY: 114
STUPEŇ: DPS		NÁZEV PŘÍLOHY: Požární nádrž - 45m3					
PROFESE: STAVEBNĚ-ARCHITEKTONICKÁ							